

LEGNO FAGGIO *Beech wood / Bois Hêtre*

IL LEGNO, MATERIALE VIVO

Il legno, materiale naturale e vivo, presenta caratteristiche morfologiche e fisiche che sono in evoluzione continua, soprattutto se il legno si trova sottoposto a cambiamenti climatici o ambientali (variazioni di temperatura, umidità, presenza di aria calda o fredda, esposizione alla luce solare).

LEGNO DI PRIMA QUALITÀ

I nostri prodotti lignei sono realizzati con legno massello, lamellare o a lista intera di primissima qualità. Selezionata già all'origine, la materia prima viene ulteriormente controllata durante il processo produttivo. Eventuali parti difettose sono scartate anche in questa fase.

LA VARIETÀ, SEGNO DI QUALITÀ E NON DI DIFETTO

Piccole crepe o fessurazioni, nodi, varietà nella venatura (difficilmente omogenea) sono tutti elementi caratteristici del legno e non possono pertanto essere considerati difetti. L'invecchiamento e l'uso modificano la colorazione originaria dei nostri prodotti. A seconda del materiale verniciato (essenza di legno o metallo) varia il potere assorbente; questo, in aggiunta alle condizioni di luce e alla condizioni climatiche alle quali i prodotti sono esposti, possono alterare le tonalità cromatiche del prodotto stesso.

Wood, a natural and living material, has morphological and physical characteristics that are in continuous evolution, especially with changes of temperature, humidity, hot or cold air, exposure to sunlight. Small cracks or fissures, knots, variety in the veining (hardly homogenous) are all characteristic elements of wood and therefore cannot be considered defects

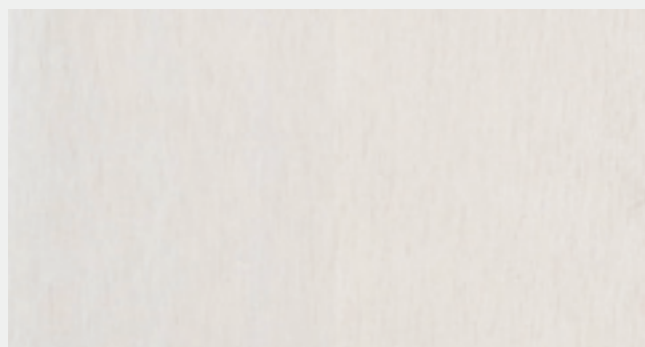
Le bois, matériau naturel et vivant, présente des caractéristiques morphologiques et physiques en évolution constante, notamment s'il est soumis à des changements de température, d'humidité, de présence d'air chaud ou froid, d'exposition au soleil. Les petites fissures ou fissures, les nœuds, la variété dans le veinage (à peine homogène) sont tous des éléments caractéristiques du bois et ne peuvent donc pas être considérés comme des défauts



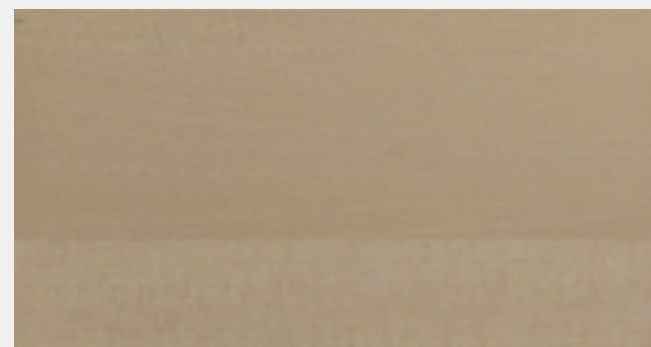
C01 Faggio naturale *Natural Beech Hêtre Naturel*



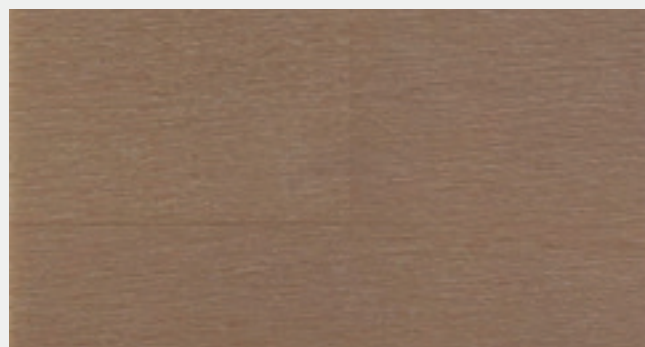
C02 Faggio sbiancato *Milky Beech Hêtre Blanchi*



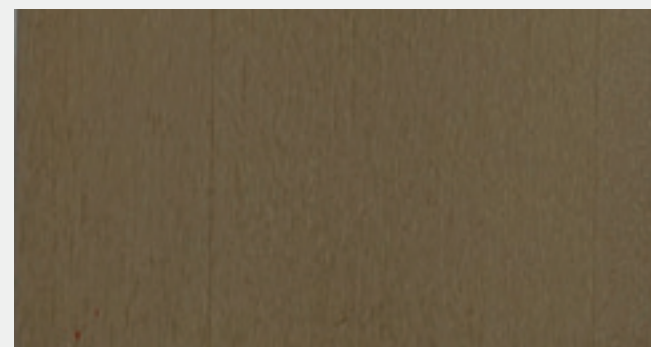
C03 Faggio Ghiaccio *Ice Beech Hêtre Glacé*



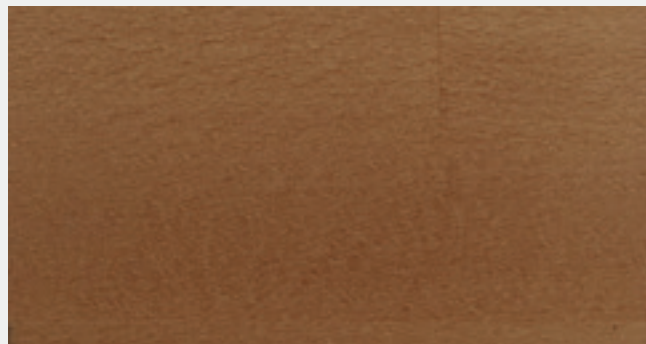
C04 Faggio Sabbia *Sand Beech Hêtre Sable*



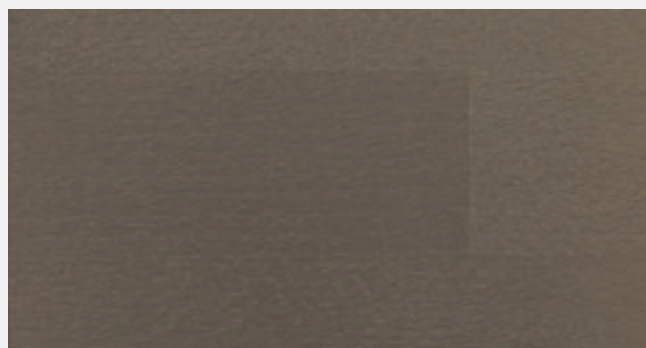
C05 Faggio Tortora *Dove Grey Beech Hêtre Gris Tourterelle*



C06 Faggio Canapa *Raw Hemp Beech Hêtre Chanvre*



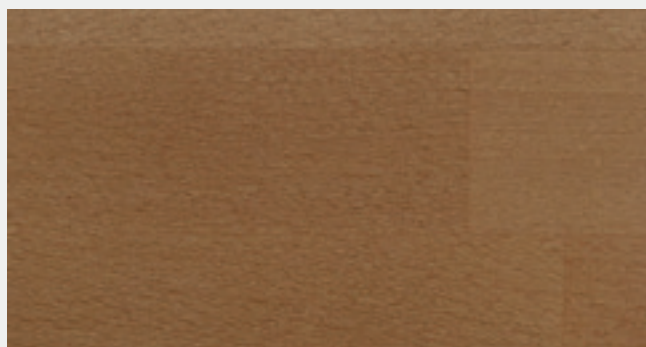
C07 Faggio Caramello *Caramel Beech Hêtre Caramel*



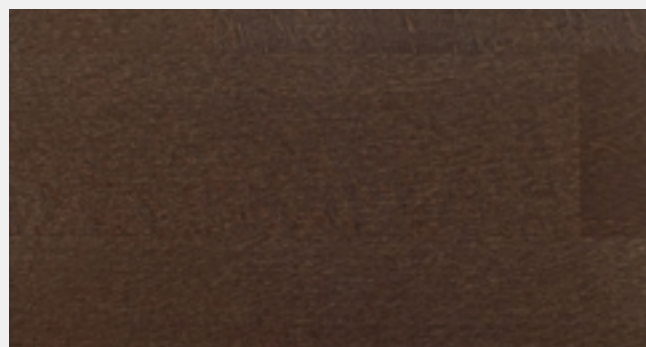
C09 Faggio Grigio Fumo *Smoky Grey Beech Hêtre Gris Fumé*



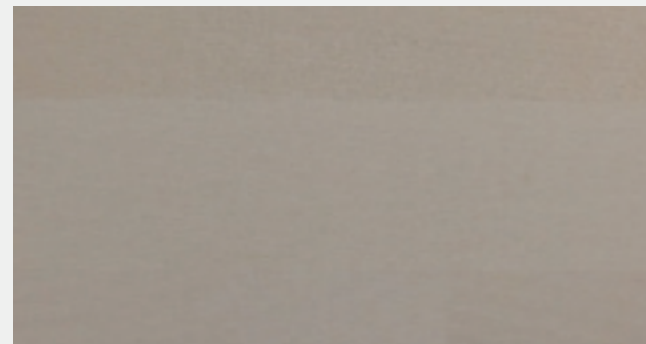
C11 Faggio Terra di Siena *Sienna Beech Hêtre Terre de Sienne*



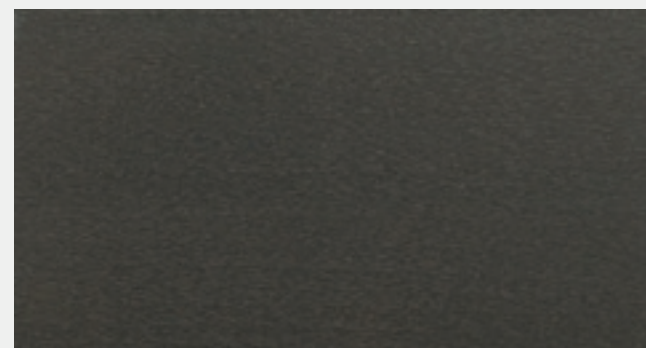
C13 Faggio Tabacco *Tobacco Beech Hêtre Tabac*



C15 Faggio Cacao *Cocoa Beech Hêtre Cacao*



C08 Faggio Perla *Pearl Beech Hêtre Perle*



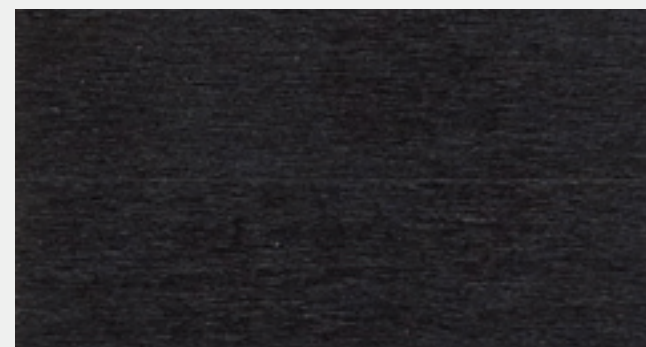
C10 Faggio Ardesia *Dark slate Beech Hêtre Ardoise*



C12 Faggio Ciliegio *Cherry Beech Hêtre Cerise*



C14 Faggio Noce antico *Old Walnut Beech Hêtre Noix ancienne*



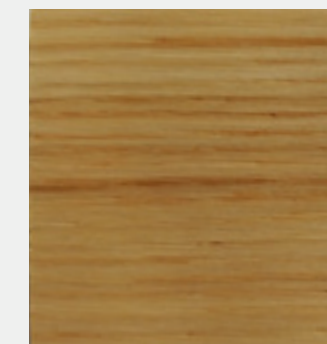
C16 Faggio Black *Black Beech Hêtre Noir*

LEGNO ROVERE *Oak wood / Bois Chêne*

Tutti i colori sul rovere possono avere una finitura liscia oppure spazzolata

Each color on Oak are proposed with a smooth or brushed finishing

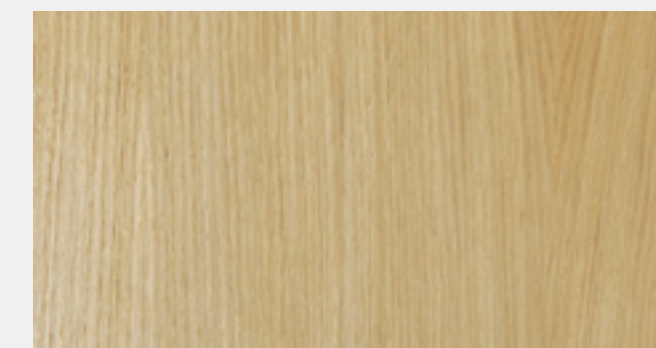
Toutes les couleurs du Chêne sont proposé avec une finition lisse ou brossé



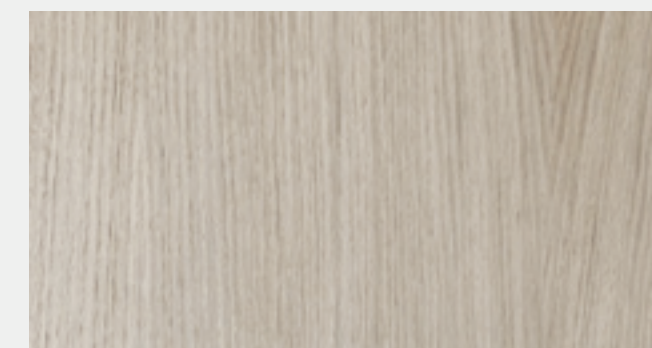
Finitura liscia *Smooth finishing*
Finition lisse



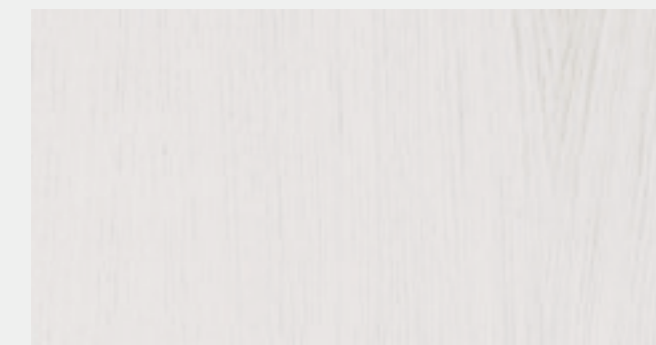
Finitura spazzolata *Brushed finishing*
Finition brossé



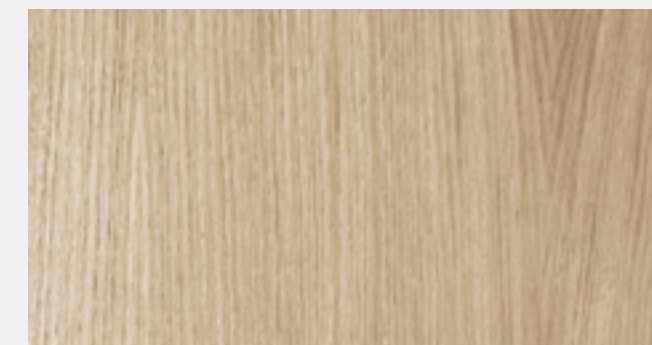
C31 Rovere naturale *Natural Oak Chêne Naturel*



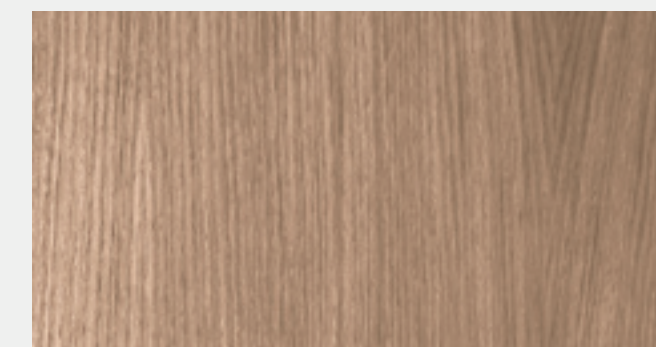
C32 Rovere sbiancato *Milky Oak Chêne Blanchi*



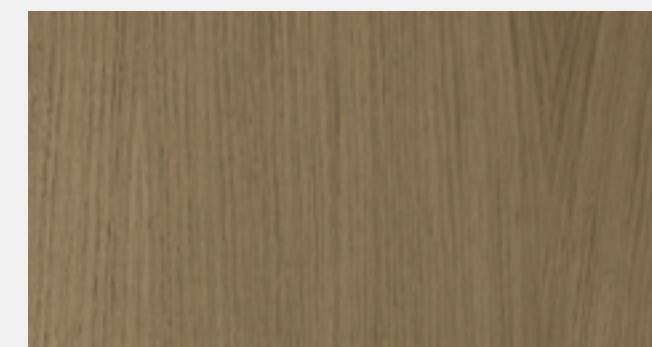
C33 Rovere Ghiaccio *Ice Oak Chêne Glacé*



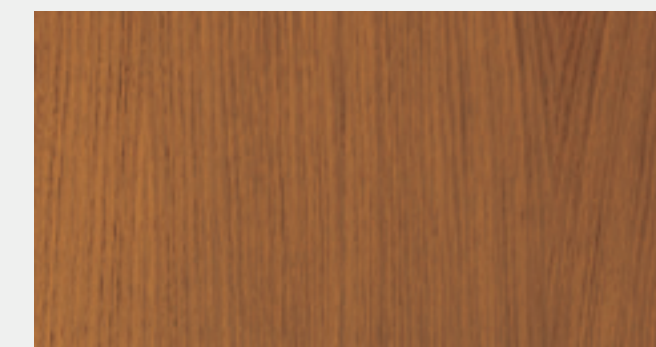
C34 Rovere sabbia *Sand Oak Chêne Sable*



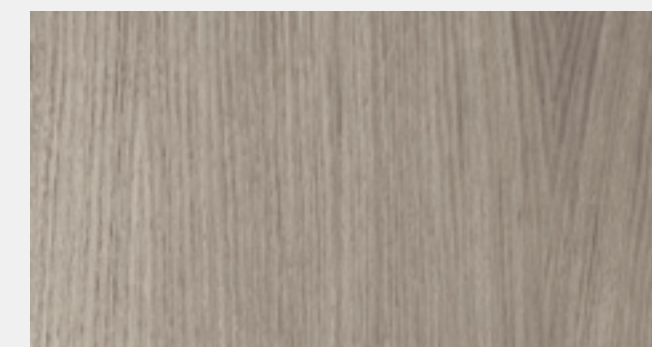
C35 Rovere Tortora *Dove Grey Oak Chêne Gris Tourterelle*



C36 Rovere Canapa *Raw Hemp Oak Chêne Chanvre*



C37 Rovere Caramello *Caramel Oak Chêne Caramel*

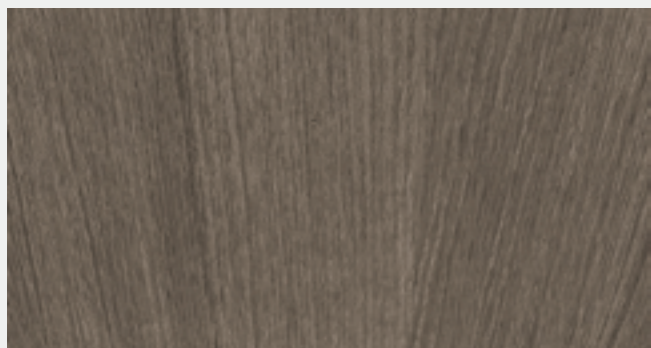


C38 Rovere Perla *Pearl Oak Chêne Perle*

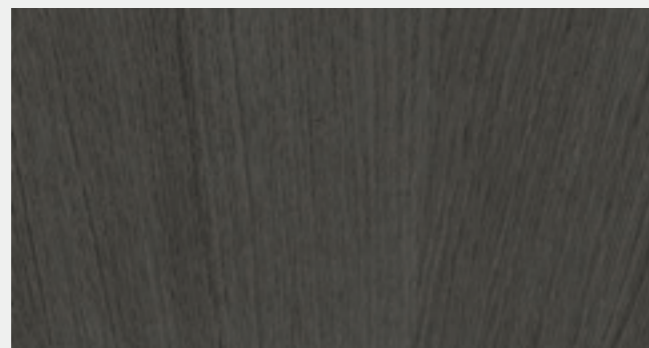
I campioni di colore mostrati hanno carattere puramente indicativo ed hanno il solo scopo di presentare il prodotto.

I campioni di colore mostrati hanno carattere puramente indicativo ed hanno il solo scopo di presentare il prodotto.

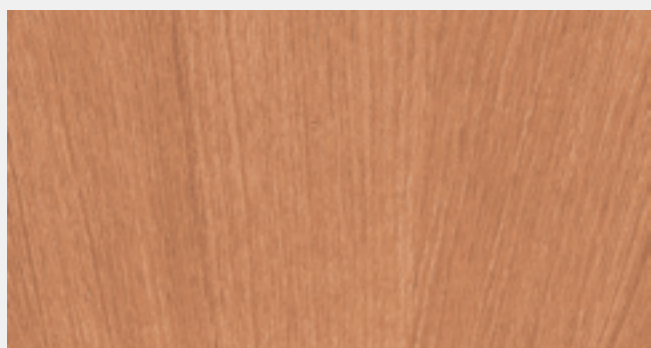
I campioni di colore mostrati hanno carattere puramente indicativo ed hanno il solo scopo di presentare il prodotto.



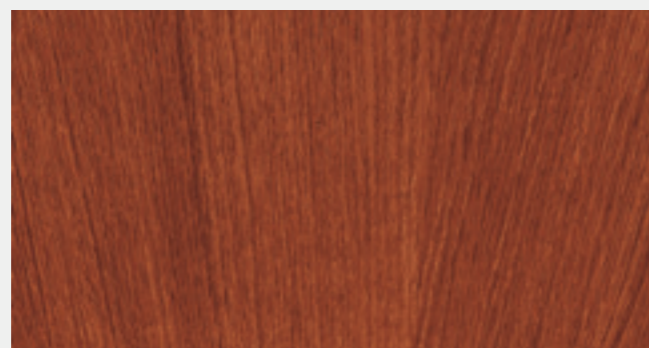
C39 Rovere Grigio fumo Smoky Grey Oak Chêne Gris Fumé



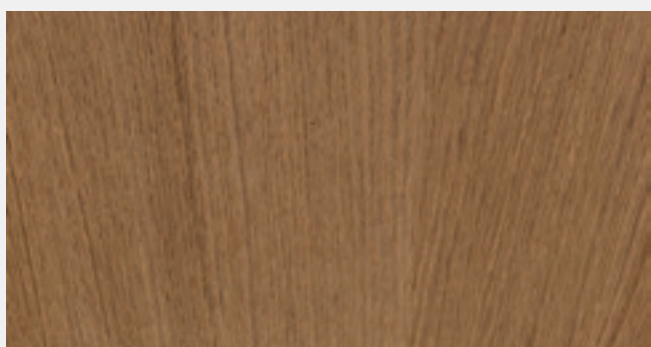
C40 Rovere Ardesia Dark slate Oak Chêne Ardoise



C41 Rovere Terra di Siena Sienna Oak Chêne Terre de Sienne



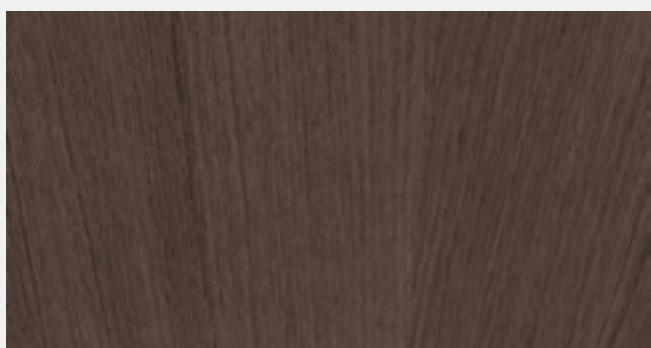
C42 Rovere ciliegio Cherry Oak Chêne Cerise



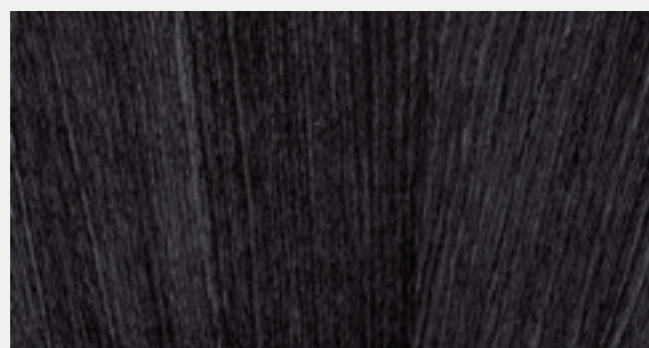
C43 Rovere Tabacco Tobacco Oak Chêne Tabac



C44 Rovere Noce Antico Old Walnut Oak Chêne Noix ancienne



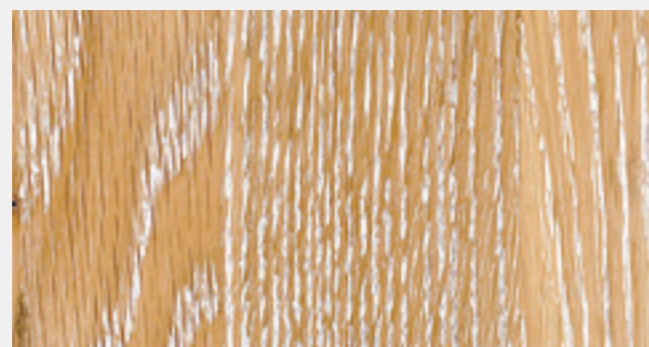
C45 Rovere cacao Cocoa Oak Chêne Cacao



C46 Rovere Black Black Oak Chêne Noir



C47 Rovere a Olio Oil Oak Chêne finition Huile

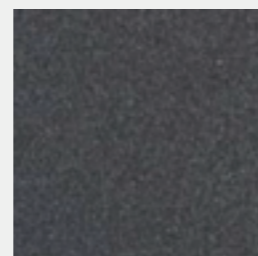


C48 Rovere decapato Pickled Oak Chêne decapé Blanc

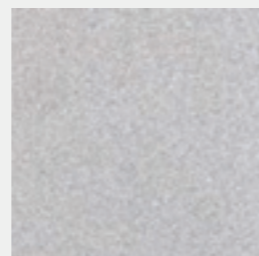
COLORI METALLO

Metal color / Couleur du metal

Colori standard / Standand colors / Couleurs standard



F01 Antracite micaceo
Micaceous anthracite
Anthracite micacé



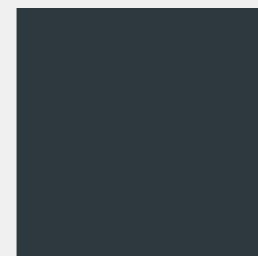
F02 Grigio argento micaceo
Micaceous silver grey
Gris argent micacé



F03 Bianco 9010
RAL 9010 white
Blanc 9010

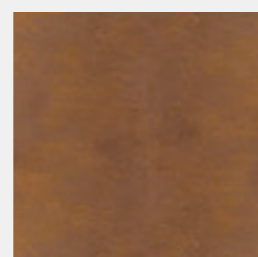


F04 Nero
Black
Noir



F05 RAL 7016
RAL 7016
RAL 7016

Colori speciali / Special colors / Couleurs spéciales



Effetto cor-ten
Cor-ten effect
Effet Cor-ten



Tutte le colorazioni RAL / All RAL colors / Toutes les couleurs RAL

I colori rappresentati in questa tabella hanno un valore puramente indicativo e non possono in alcun caso essere considerati come punto di riferimento per contestare eventuali difformità di colore rispetto a quelli del prodotto finale.

Per le tinte del legno, inoltre, eventuali differenze tra il colore delle piastrelle campione ed il prodotto finito sono legate alla natura della materia prima sopra descritta.

Tecnoscale si riserva il diritto di modificare o sostituire alcuni o tutti i campioni presenti nella presente cartella, in considerazione di nuove esigenze produttive.

The colors represented in this table have a purely indicative value and cannot in any case be considered as a reference point to contest any color differences with respect to those of the final product.

Furthermore, for wood stains, any differences between the color of the sample plates and the finished product are related to the nature of the raw material described above.

Tecnoscale reserves the right to modify or replace some or all of the samples present in this folder, in consideration of new production requirements.

Les couleurs représentées dans ce tableau ont une valeur purement indicative et ne peuvent en aucun cas être considérées comme un point de référence pour contester toute différence de couleur par rapport à celles du produit final.

En outre, pour les teintures à bois, les différences de couleur entre les plaques échantillon et le produit fini sont liées à la nature de la matière première décrite ci-dessus. Technoscale se réserve le droit de modifier ou de remplacer tout ou partie des échantillons présents dans ce dossier en tenant compte des nouvelles exigences de la production.

 **tecnoscale**

BRB TECNOSCALE SRL

Piazza Umberto Nobile, 6 47030
San Mauro Pascoli (FC)
P.IVA IT-03613540404 | tel. 0541.930269
info@tecnoscale.com | www.tecnoscale.com

Progetto grafico: MZDS

I campioni di colore mostrati hanno carattere puramente indicativo ed hanno il solo scopo di presentare il prodotto.

CAMPIONARIO COLORI

 **tecnoscale**



 **tecnoscale**

CAMPIONARIO COLORI
COLORS CHART
PALETTE DE COULEURS